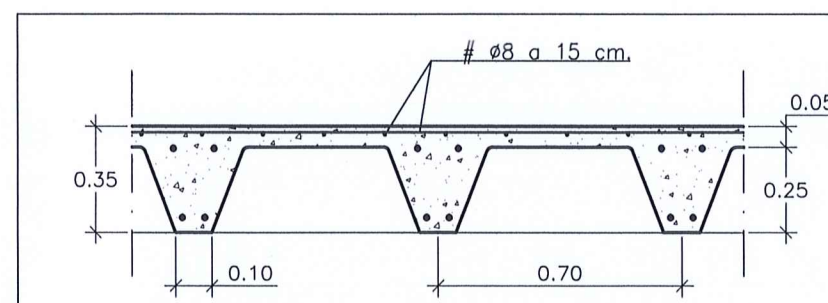
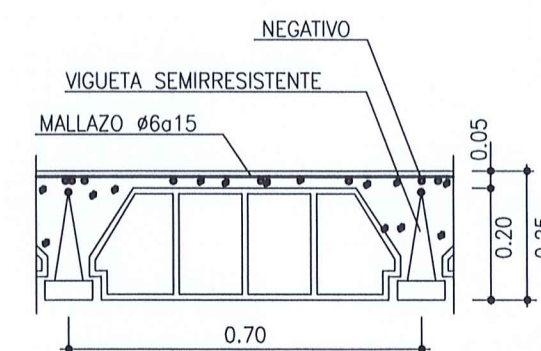


FORJADO DEPOSITO ABASTECIMIENTO



SECCION FORJADO AMBAS DIRECCIONES
Moldes recuperables
Escala 1/25



FORJADO UNIDIRECCIONAL

CARGAS CONSIDERADAS FORJADO RETICULAR

PESO PROPIO	360 Kg/m ²
SOBRECARGA UTIL	100 Kg/m ²
SOBRECARGA NIEVE	40 Kg/m ²

CUADRO DE CARACTERISTICAS

FORJADO	RETICULAR 25+5 cms.
ACERO: B 400 S	f _{yk} = 4.100 Kg/cm ²
HORMIGON: HA-25	f _{ck} = 250 Kg/cm ²

CARGAS CONSIDERADAS FORJADO UNIDIRECCIONAL

PESO PROPIO	320 Kg/m ²
SOBRECARGA UTIL	100 Kg/m ²
SOBRECARGA NIEVE	40 Kg/m ²

CUADRO DE CARACTERISTICAS

CARACTERISTICAS MATERIALES HORMIGON ARMADO	HORMIGON: HA-25	f _{ck} = 250 Kg/cm ²
	ACERO: B 400 S	f _{yk} = 4.100 Kg/cm ²
CARACTERISTICAS DE FORJADO	TIPO: VIGUETAS SEMIRRESISTENTES	
	CANTO DEL FORJADO	20+5 cm
	INTEREJES VIGUETAS	70 cm
	CAPA COMPRESION CON MALLAZO	5 cm

CONDICIONES Y CARACTERISTICAS DE LOS MATERIALES

ELEMENTOS DE UTILIZACION	TIPO DE HORMIGON	TIPO DE ACERO	RECUBRIMIENTO NOMINAL mm.	RELACION AGUA/CEMENTO	CONTENIDO MINIMO CEMENTO Kg/m ³
CIMENTACION	HA-25/B/40/IIa	B 400 S	50	0.6	275
MUROS	HA-25/B/30/IIa	B 400 S	40	0.60	275
PILARES	HA-25/B/30/IIIa	B 400 S	35	0.50	300
VIGAS	HA-25/B/20/IIIa	B 400 S	30	0.50	300
FORJADOS	HA-25/B/20/IIIa	B 400 S	30	0.50	300
ALGIBES	HA-25/B/30/IV	B 400 S	40	0.50	325

NOTA: CUANDO NO LLEVEN REVESTIMIENTO, EL RECUBRIMIENTO EN LOS PILARES SERA 40 mm. Y EN LAS VIGAS Y FORJADOS 35 mm.

COEFICIENTES DE SEGURIDAD PARA CONTROL NORMAL

MATERIALES	ACCIONES	PERMANENTE	ACCIDENTAL
	HORMIGON	$\gamma_C=1.50$	$\gamma_C=1.30$
EJECUCION	ACERO	$\gamma_S=1.15$	$\gamma_S=1.00$
	ACCION PERMANENTE	$\gamma_G=1.50$	
	ACCION VARIABLE	$\gamma_Q=1.60$	
EJECUCION	ACCION ACCIDENTAL	$\gamma_A=1.00$	

COEFICIENTE DE DUCTILIDAD AL SISMO $\mu=2$

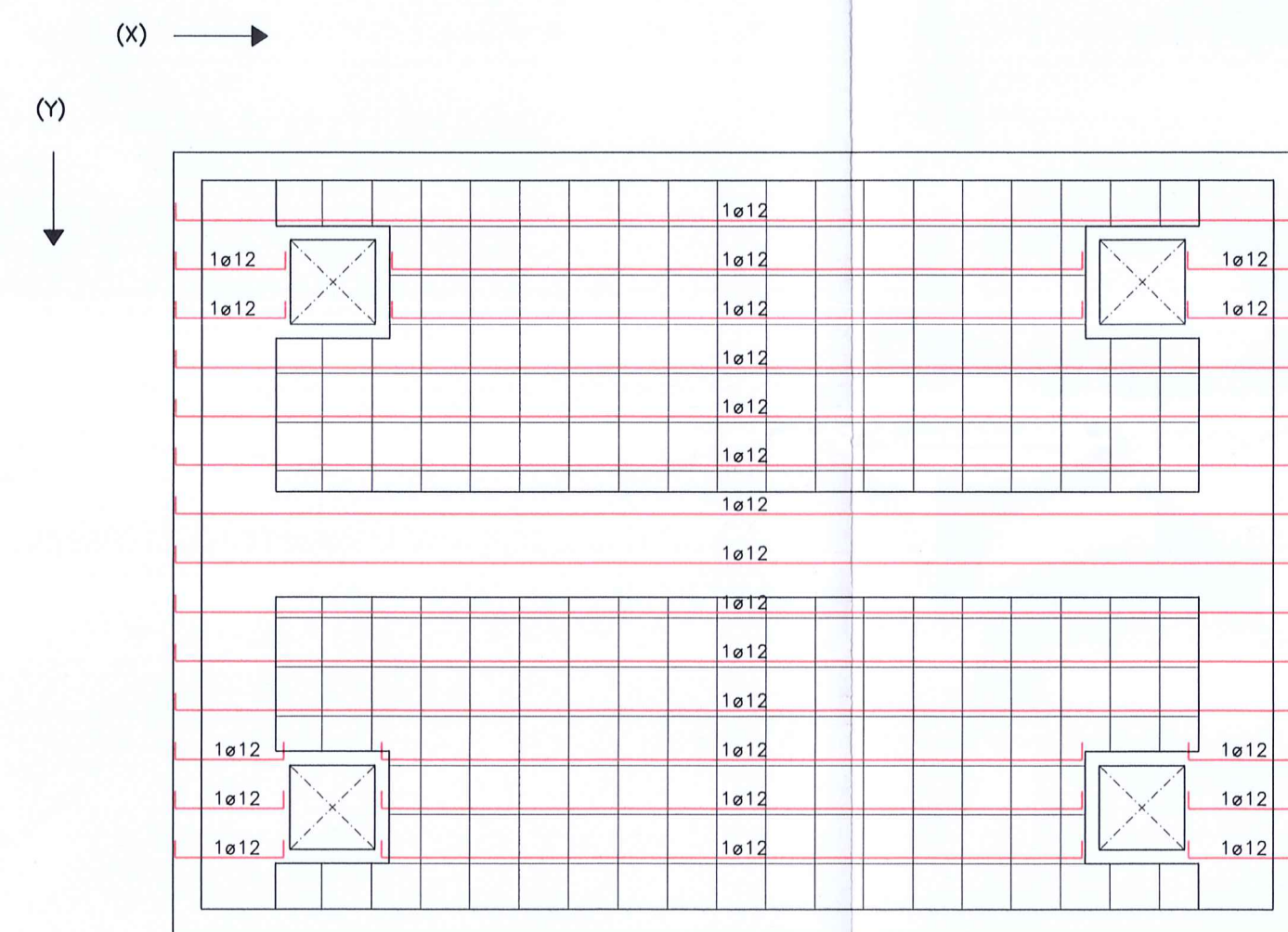
DISPOSICION DE SEPARADORES

ELEMENTO		DISTANCIA MAXIMA
ELEMENTOS SUPERFICIALES HORIZONTALES (LOSAS, FORJADOS, ZAPATAS Y LOSAS DE CIMENTACION, etc.)	Emparrillado inferior	50 ϕ 6 1.00 mts.
	Emparrillado superior	50 ϕ 6 0.50 mts.
MUROS	Cada emparrillado	50 ϕ 6 0.50 mts.
	Separacion entre emparrillados	1.00 mts.
VIGAS	En sentido longitudinal	1.00 mts.
SOPORTES	En sentido vertical	100 ϕ 6 2.00 mts.

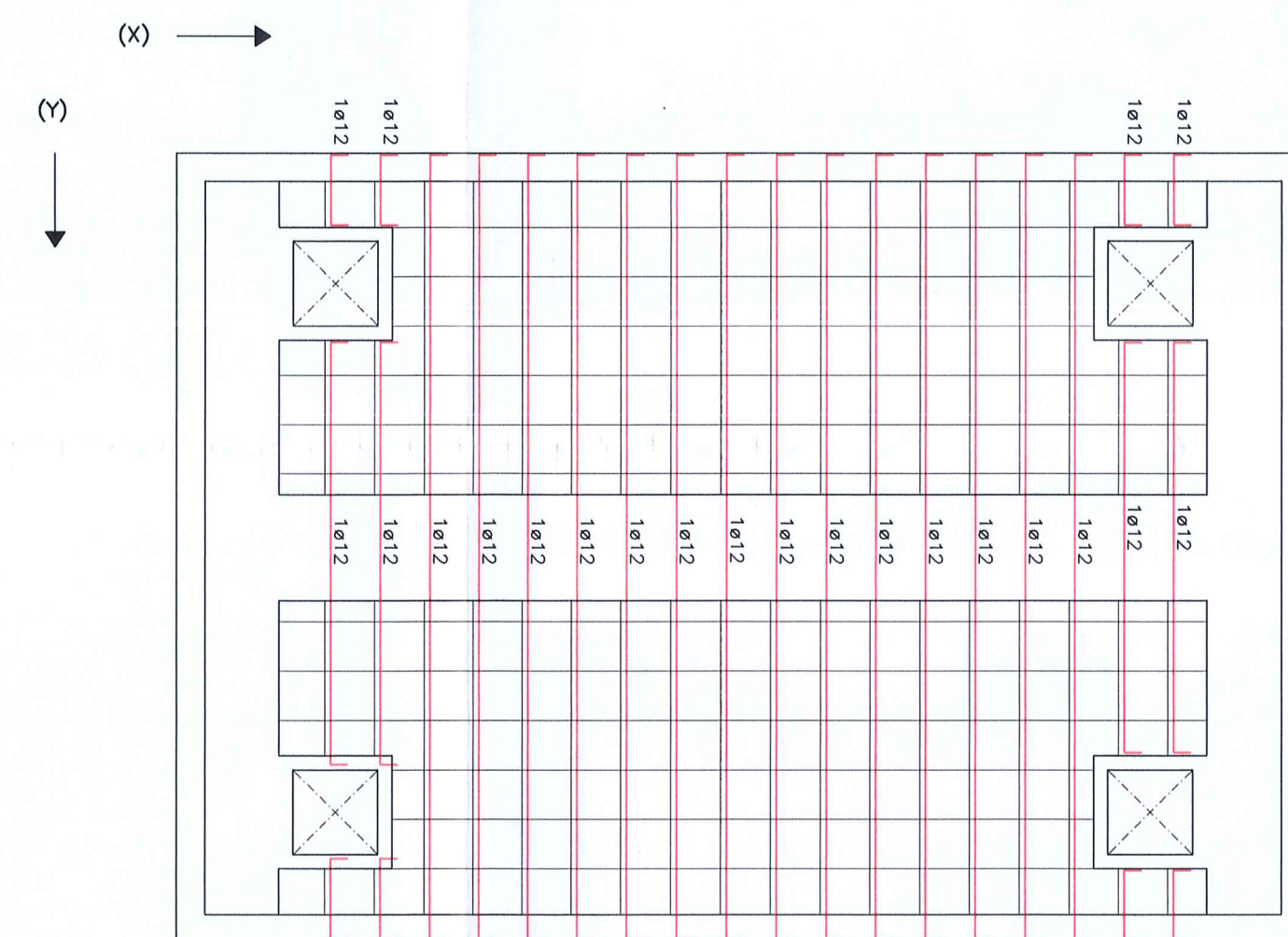
Se dispondrán, al menos, tres planos de separadores por vano, en el caso de las vigas, y por tramo, en el caso de los soportes, acoplados a los cercos o estribos.

NOTA:

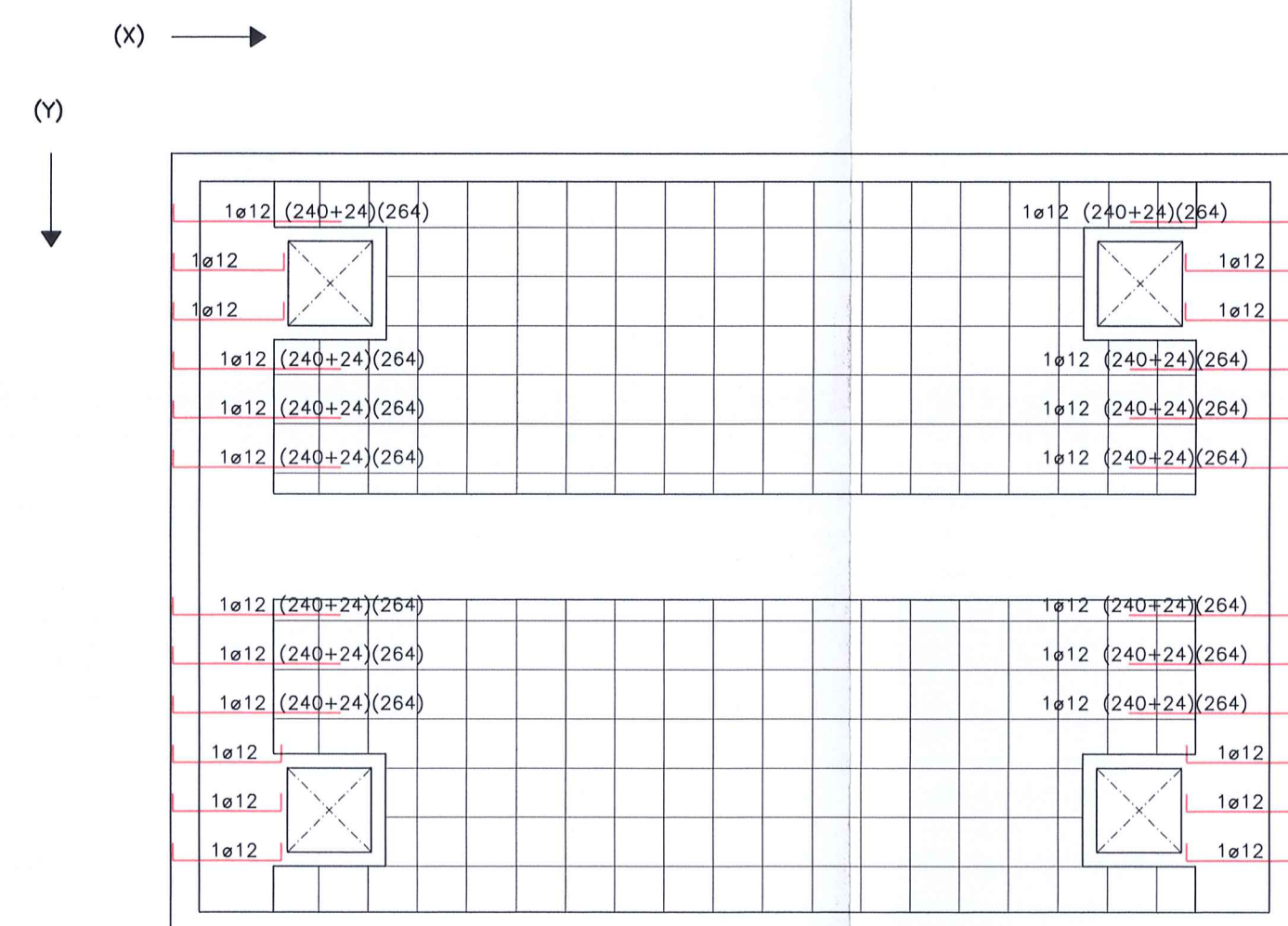
- SE DEBERA TENER EN CUENTA EN LA EJECUCION DE LA ALBAÑILERIA LAS DEFORMACIONES PROPIAS DE LA ESTRUCTURA.
- LAS ZONAS MACIZADAS QUE BORDEAN A LOS FORJADOS EN VUELO Y A TODOS LOS HUECOS EN GENERAL DONDE NO LLEVEN NERVO DE BORDE, SE ARMARAN CON 2 ϕ 8 UNO SUPERIOR Y OTRO INFERIOR, ATADOS CON ESTRIBOS ϕ 6x25.
- LAS ZONAS MACIZADAS CON ZUNCHO DE BORDE (Z.B.) IRAN CON 4 ϕ 16 EN ARMADURA INFERIOR Y SUPERIOR Y 2 ESTRIBOS DE ϕ 8x0.15, ANCHO MINIMO 15cms.
- LOS NERVIOS Y LA CAPA DE COMPRESION SE HORMIGONARAN SIMULTANEAMENTE, NO PUDIENDO INTERRUPTIRSE EL HORMIGONADO EN ZONA DE CAPELES.
- SE CUIDARA QUE NINGUN HUECO PUEDA AFECTAR A UN ABACO O NERVO DE BORDE, QUE PUEDA OCASIONARLE DISMINUCION EN SU FUNCION RESISTENTE, VER DETALLES DE HUECOS.
- EL REPLANTEO DE PILARES Y HUECOS EN PLANTA SE AJUSTARA A PLANO ESPECIFICO DEL PROYECTO.



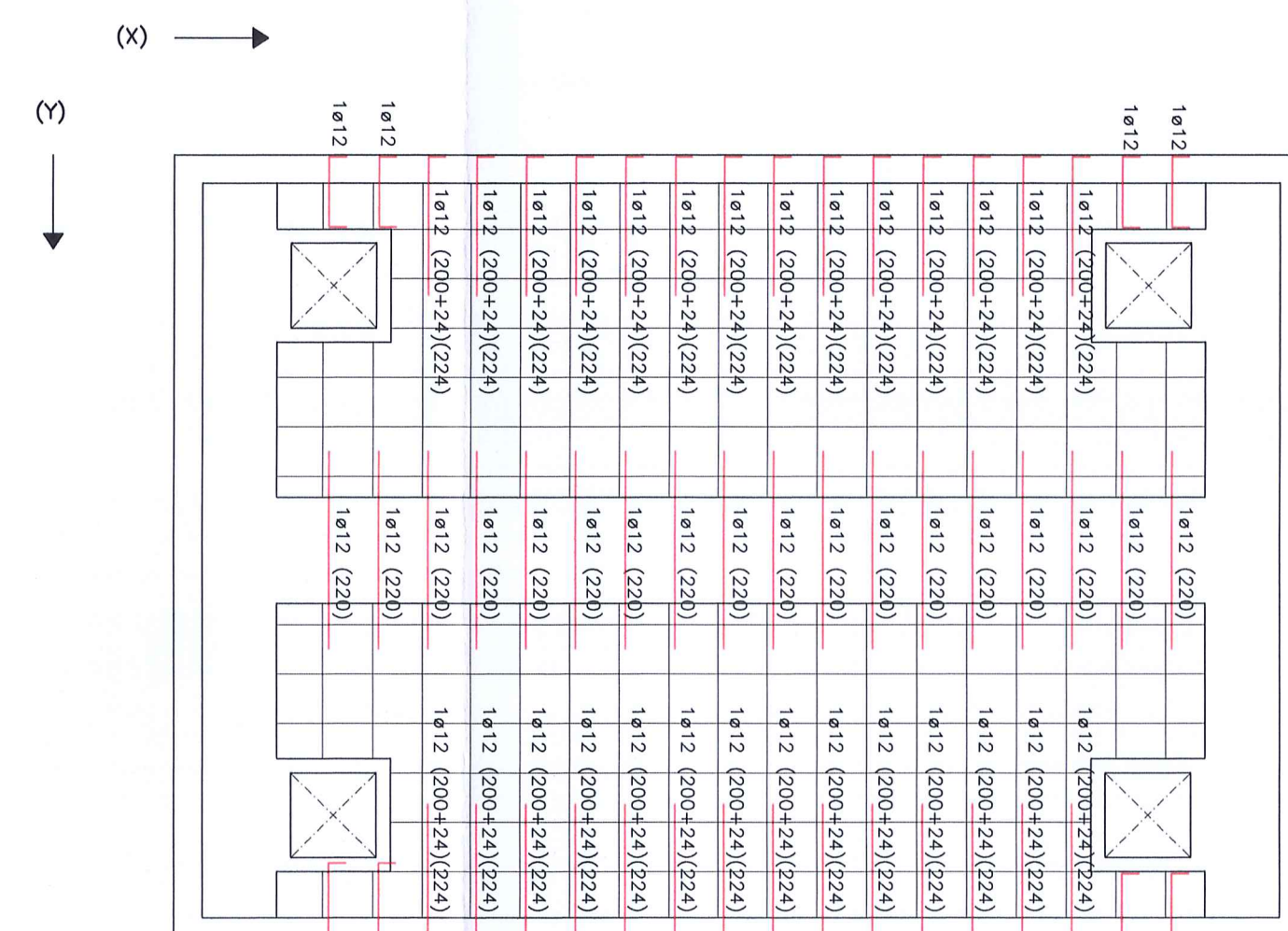
ARMADO INFERIOR (X)



ARMADO INFERIOR (Y)



ARMADO SUPERIOR (X)



ARMADO SUPERIOR (Y)

Delegación: ANDALUCIA
Col.: FRANCISCO MORENO JIMENEZ
PROY. URB. (PROYECTO DE EJECUCION C-17 DE MIJAS (MALAGA))
Vis: 3951/02
8 de Noviembre de 2002
Prepto: 207.400,00
PLANOS



C/ Margarita, 65
local 2, bloque 3
29649 Mijas-Costa
MALAGA
Tf: 952 58 23 23
g7ingenieria@g7ingenieria.com

PROYECTO DE URBANIZACION DE LA UNIDAD DE EJECUCION C-17 DE MIJAS (MALAGA)

PETICIONARIO: APEX 2000 S.A.U.

PLANO DE:	FORJADO DEPOSITO DE ABASTECIMIENTO	REF:	021102
		FECHA:	NOV 2002
		ESCALA:	
		SUST.	
		PLANO Nº	32